

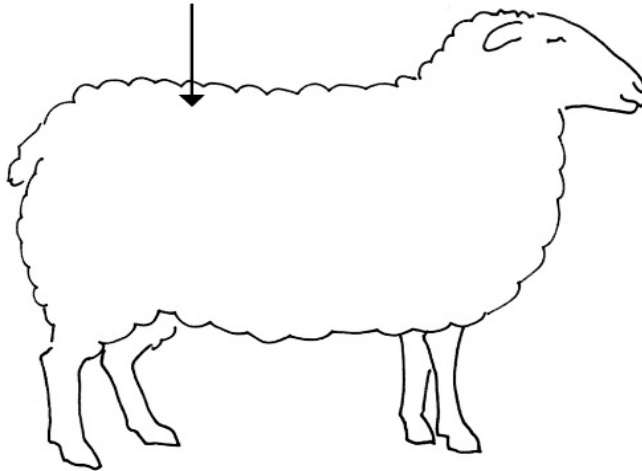
# LAMPOLAN ABC: Uuhen kuntoluokitus



Piirroksat: A. Numminen, malli Thompson & Meyer 1994.

- tunnustellaan selkäranka ja sen ympäristöä lantion etupuolelta heti viimeisten kylkiluiden takaa

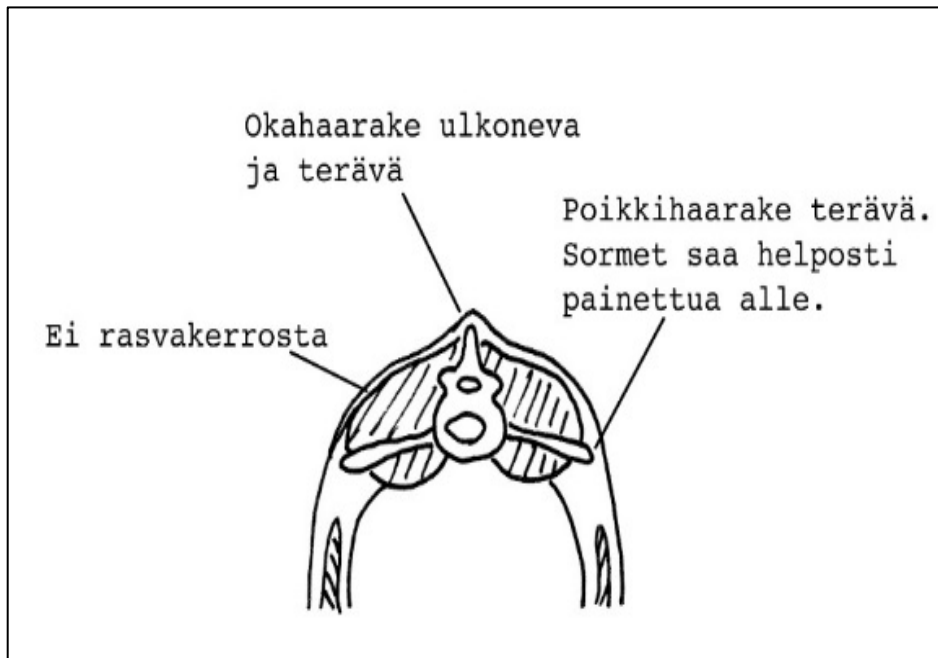
Kuntoluokitus tehdään lantion etupuolelta, viimeisten kylkiluiden takaa.



# Kuntoluokitusasteikko 1-5

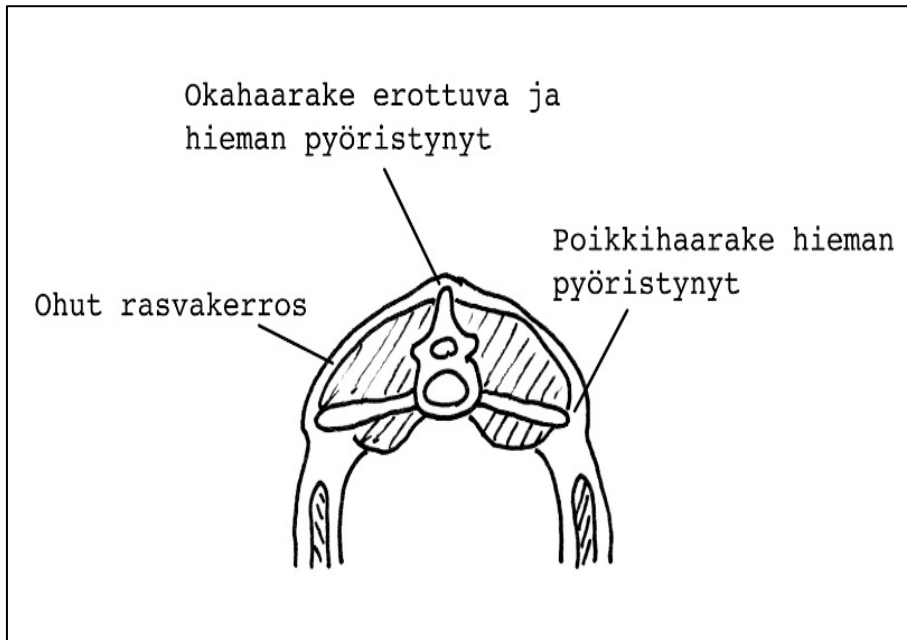
- on mahdollista luokitella myös puolikkain numeroin; tavoitteena pitää uuhet välillä 3–3,5
- arvioidaan selkärangan pystyhaarakkeiden (okahaarakkeiden) pyöreyyttä tai terävyyttä
- arvioidaan poikkihaarakkeiden pyöreyyttä tai terävyyttä
- arvioidaan, kuinka helposti sormet kiertyvät poikkihaarakkeiden alle
- arvioidaan pysty- ja poikkihaarakkeiden välissä olevan lihaksen täyteläisyyttä ja sitä peittävän rasvan määrää

# Kuntoluokka 1



- Okahaarakeet ovat teräviä ja erottuvat selvästi. Selkälihas on ohut ja tuntuu koverana eikä lihaksen päällä ole rasvaa. Poikkihaarakeet ovat teräviä ja tuntuvat yksittäisinä, sormet saadaan helposti poikkihaarakeiden päiden alle. Kuntoluokassa 1 lammas on laiha, kuihtunut.

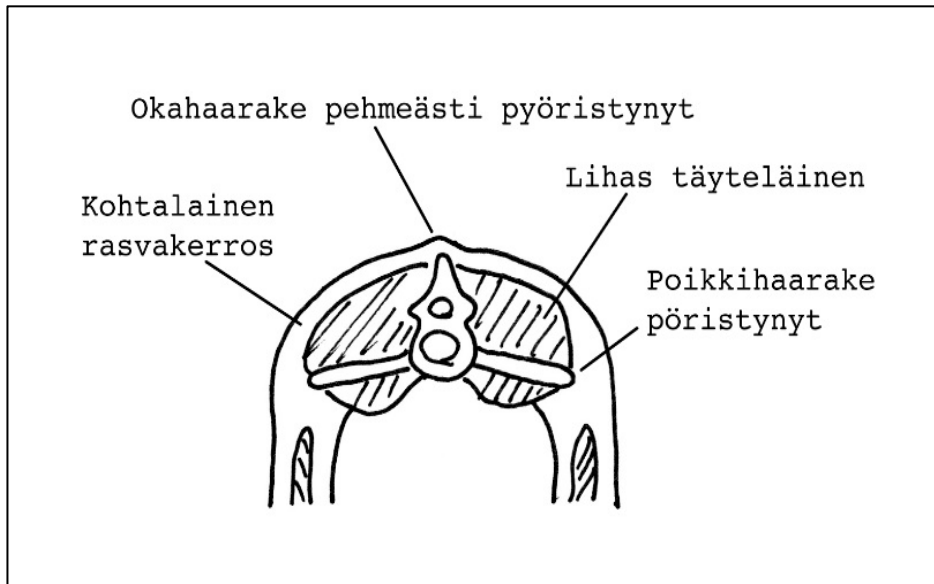
# Kuntoluokka 2



- Yksittäiset okahaarakkeet tuntuvat selvästi, mutta eivät enää terävinä. Selkälihas tuntuu kevyesti koverana ja on hieman sisään painunut. Rasvakerros on ohut. Poikkihaarakkeiden päät ovat hieman pyöristyneet ja sormet saadaan niiden alle kevyesti painamalla. Kuntoluokassa 2 lammas on laiha.

# Kuntoluokka 3

- Okahaarakkeet ovat pehmeät ja pyörityneet, yksittäiset okahaarakkeet voi tuntea vain voimakkaasti painamalla. Selkälihas on täyteläinen ja sopivan rasvakerroksen peittämä. Poikkihaarakkeiden päät ovat pyörityneet ja niiden päällä on lihasta ja rasvaa. Lammas on **sopivassa ja hyvässä** kunnossa.



# Kuntoluokka 4

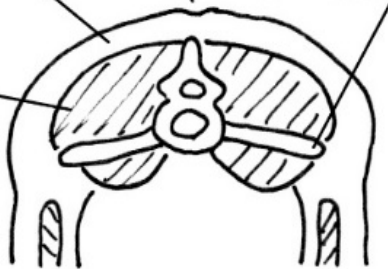
- Okahaarakkeet tuntuvat poimuina kohtuullisesti painettaessa. Poikkihaarakkeet tuntuvat vain lujasti painamalla, eikä yksittäisten poikkihaarakkeiden päitä pysty erottamaan. Selkälihas tuntuu täydeltä ja on paksun rasvakerroksen peittämä. Kuntoluokassa 4 lammas on tukevahko.

Yksittäiset okahaarakkeet eivät ole tunnisteltavissa, selkäranka tuntuu yhtenäisenä linjana.

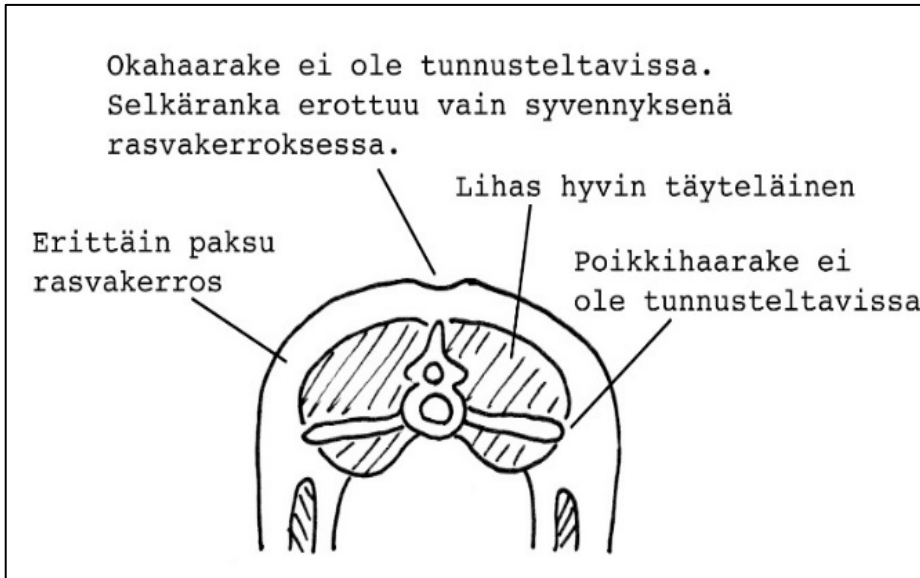
Paksu rasvakerros

Poikkihaarake ei ole tunnisteltavissa

Lihaskäyteläinen



# Kuntoluokka 5



- Oka- ja poikkihaarakkeita ei voi tuntea voimakkaasti painamalla. Selkälihas on erittäin täyteläinen ja hyvin paksun rasvakerroksen peittämä. Myös hännässä ja hännän ympärillä saattaa olla rasvaa. Kuntoluokassa 5 lammas on erittäin lihava.



Neuvoja lammasterveydestä

*Lammaslääkäri 0600-306 627*

(2,99 eur/min + pvm/mpm, sis ALV 24 %)

Arkisin klo 9-19,

lauantaisin klo 10-16

Lisää työkaluja lammasterveydenhuoltoon

[www.lammasmaailma.fi](http://www.lammasmaailma.fi)