

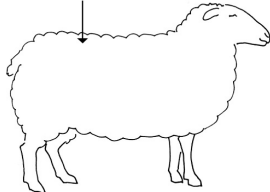
LAMPOLAN ABC: Uuhen kuntoluokitus



Piirroksat: A. Numminen, malli Thompson & Meyer 1994.

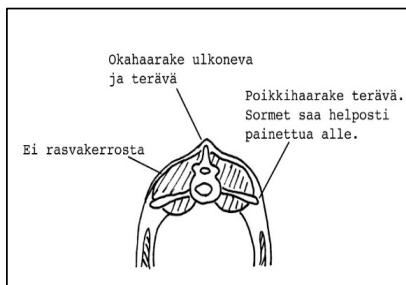
- tunnustellaan selkärunkaa ja sen ympäristöä lantion etupuolelta heti viimeisten kylkiluiden takaa

Kuntoluokitus tehdään lantion etupuolelta, viimeisten kylkiluiden takaa.



www.lammasmaailma.fi

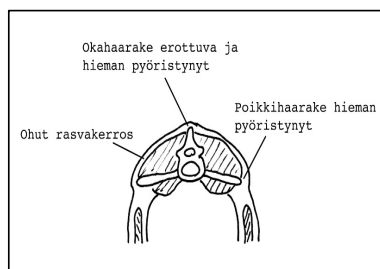
Kuntoluokka 1



- Okahaarakkeet ovat teräviä ja erottuvat selvästi. Selkälihas on ohut ja tuntuu koverana eikä lihaksen päällä ole rasvaa. Poikkihaarakkeet ovat teräviä ja tuntuvat yksittäisinä, sormet saadaan helposti poikkihaarakkeiden päiden alle. Kuntoluokassa 1 lammas on laiha, kuihtunut.

www.lammasmaailma.fi

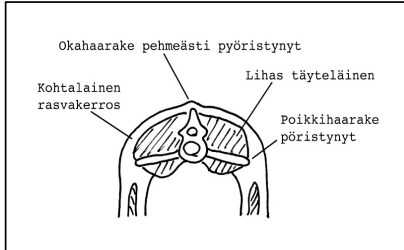
Kuntoluokka 2



- Yksittäiset okahaarakkeet tuntuvat selvästi, mutta eivät enää terävinä. Selkälihas tuntuu kevyesti koverana ja on hieman sisään painunut. Rasvakerros on ohut. Poikkihaarakkeiden päät ovat hieman pyöristyneet ja sormet saadaan niiden alle kevyesti painamalla. Kuntoluokassa 2 lammas on laiha.

www.lammasmaailma.fi

Kuntoluokka 3



- Okahaarakkeet ovat pehmeät ja pyöristyneet, yksittäiset okahaarakkeet voi tuntea vain voimakkaasti painamalla. Selkälihas on täyteläinen ja sopivan rasvakerroksen peittämä. Poikkihaarakkeiden päät ovat pyöristyneet ja niiden päällä on lihasta ja rasvaa. Lammas on **sopivassa ja hyvässä** kunnossa.

www.lammasmaailma.fi

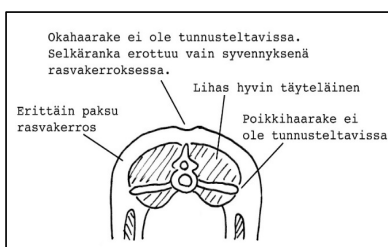
Kuntoluokka 4



- Okahaarakkeet tuntuvat poimuina kohtuullisesti painettaessa. Poikkihaarakkeet tuntuvat vain lujasti painamalla, eikä yksittäisten poikkihaarakkeiden päitä pysty erottamaan. Selkälihas tuntuu täydeltä ja on paksun rasvakerroksen peittämä. Kuntoluokassa 4 lammas on tukevahko.

www.lammasmaailma.fi

Kuntoluokka 5



- Oka- ja poikkihaarakkeita ei voi tuntea voimakkaasti painamalla. Selkälihas on erittäin täyteläinen ja hyvin paksun rasvakerroksen peittämä. Myös hännässä ja hännän ympärillä saattaa olla rasvaa. Kuntoluokassa 5 lammas on erittäin lihava.

www.lammasmaailma.fi